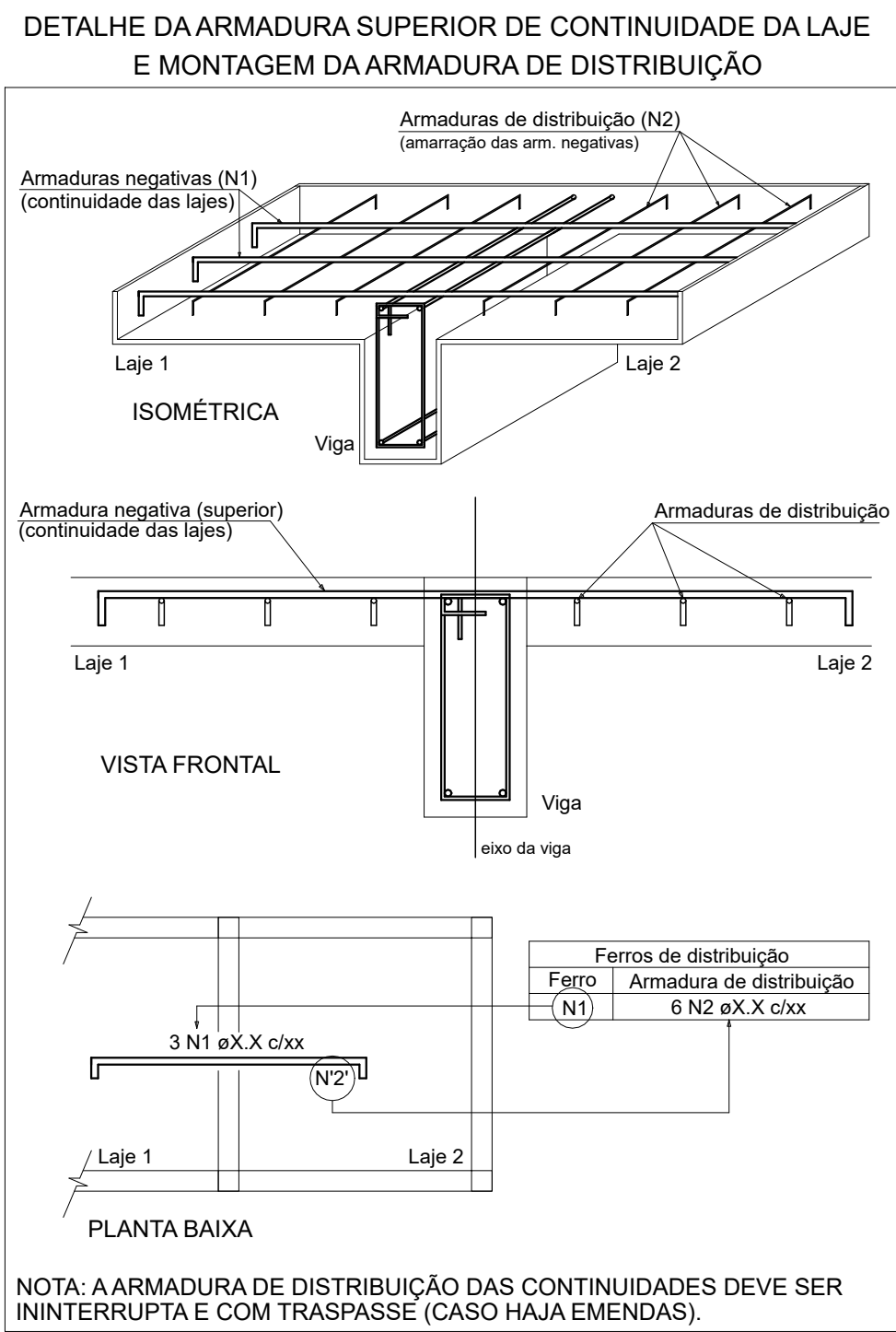


Armaduras de distribuição	
Armadura	Armadura de distribuição
N1	6 N2 ø6.3 Ø20 C=205
N3	3 N4 ø6.3 Ø20 C=227
N5	5 N6 ø6.3 Ø20 C=268
N7	3 N7 ø6.3 Ø20 C=265
N11	6 N8 ø6.3 Ø20 C=272
N5	5 N8 ø6.3 Ø20 C=268
N5	5 N8 ø6.3 Ø20 C=205
N5	5 N10 ø6.3 Ø20 C=204
N14	6 N15 ø6.3 Ø20 C=382
N3	3 N4 ø6.3 Ø20 C=227
N87	44 N16 ø6.3 Ø20 C=225
N5	5 N17 ø6.3 Ø20 C=268
N18	6 N19 ø6.3 Ø20 C=377
N20	6 N21 ø6.3 Ø20 C=215
N22	6 N23 ø6.3 Ø20 C=162
N5	5 N24 ø6.3 Ø20 C=215
N12	6 N24 ø6.3 Ø20 C=215
N5	5 N6 ø6.3 Ø20 C=268
N5	5 N8 ø6.3 Ø20 C=205
N25	44 N26 ø6.3 Ø20 C=VAR
N5	5 N8 ø6.3 Ø20 C=205
N25	3 N7 ø6.3 Ø20 C=255
N5	5 N8 ø6.3 Ø20 C=267
N5	5 N8 ø6.3 Ø20 C=272
N5	5 N27 ø6.3 Ø20 C=212
N20	6 N28 ø6.3 Ø20 C=215
N28	6 N29 ø6.3 Ø20 C=387
N20	6 N30 ø6.3 Ø20 C=170
N5	5 N31 ø6.3 Ø20 C=202
N3	3 N32 ø6.3 Ø20 C=252
N5	5 N8 ø6.3 Ø20 C=268
N25	3 N4 ø6.3 Ø20 C=227
N5	5 N2 ø6.3 Ø20 C=208
N5	5 N8 ø6.3 Ø20 C=272
N34	18 N35 ø6.3 Ø20 C=340
N38	25 N37 ø6.3 Ø20 C=281
N38	11 N38 ø6.3 Ø20 C=340
N39	18 N40 ø6.3 Ø20 C=147
N41	10 N42 ø6.3 Ø20 C=131
N5	5 N2 ø6.3 Ø20 C=208
N3	3 N43 ø6.3 Ø20 C=230
N44	12 N45 ø6.3 Ø20 C=418
N5	5 N33 ø6.3 Ø20 C=271
N46	6 N47 ø6.3 Ø20 C=422
N48	3 N48 ø6.3 Ø20 C=45
N50	33 N49 ø6.3 Ø20 C=VAR
N48	3 N51 ø6.3 Ø20 C=77
N5	5 N17 ø6.3 Ø20 C=267
N5	5 N17 ø6.3 Ø20 C=267
N5	5 N33 ø6.3 Ø20 C=271
N52	6 N33 ø6.3 Ø20 C=404
N5	5 N17 ø6.3 Ø20 C=267
N54	12 N55 ø6.3 Ø20 C=422
N25	3 N56 ø6.3 Ø20 C=103
N25	3 N57 ø6.3 Ø20 C=57
N86	33 N57 ø6.3 Ø20 C=57
N5	5 N58 ø6.3 Ø20 C=200
N59	6 N80 ø6.3 Ø20 C=185
N3	3 N43 ø6.3 Ø20 C=230
N5	5 N43 ø6.3 Ø20 C=230
N5	5 N8 ø6.3 Ø20 C=272
N5	5 N61 ø6.3 Ø20 C=262
N59	6 N82 ø6.3 Ø20 C=274
N5	5 N53 ø6.3 Ø20 C=310
N59	6 N84 ø6.3 Ø20 C=234
N5	5 N69 ø6.3 Ø20 C=385
N5	5 N66 ø6.3 Ø20 C=234
N3	3 N67 ø6.3 Ø20 C=589
N3	3 N68 ø6.3 Ø20 C=250
N69	14 N70 ø6.3 Ø20 C=187
N71	10 N72 ø6.3 Ø20 C=236
N73	4 N74 ø6.3 Ø20 C=403
N3	3 N75 ø6.3 Ø20 C=218
N78	15 N77 ø6.3 Ø20 C=397
N78	5 N79 ø6.3 Ø20 C=223
N80	4 N81 ø6.3 Ø20 C=629
N3	3 N82 ø6.3 Ø20 C=217
N83	4 N84 ø6.3 Ø20 C=493



NOTA: A ARMADURA DE DISTRIBUIÇÃO DAS CONTINUIDADES DEVE SER ININTERRUPTA E COM TRASPASSÉ (CASO HAJA EMENDAS).

RELAÇÃO DO AÇO						
Negativos Y						
ACO	N	DIAM (mm)	QUANT	C.UNIT (cm)	C.TOTAL (cm)	
CASO	1	6.3	35	158	3675	
	2	6.3	18	209	3344	
	3	6.3	60	170	3700	
	4	6.3	15	227	3405	
	5	6.3	372	100	37200	
	6	6.3	25	268	6700	
	7	6.3	15	205	3075	
	8	6.3	21	272	5712	
	9	6.3	15	205	3075	
	10	6.3	3	204	1020	
	11	6.3	6	211	1266	
	12	6.3	31	111	3441	
	13	6.3	6	367	2202	
	14	6.3	19	113	2147	
	15	6.3	20	96	1920	
	16	6.3	44	225	9900	
	17	6.3	6	367	2202	
	18	6.3	19	113	2147	
	19	6.3	20	96	1920	
	20	6.3	30	108	3240	
	21	6.3	6	115	1260	
	22	6.3	6	115	1260	
	23	6.3	6	182	972	
	24	6.3	7	215	905	
	25	6.3	54	55	2970	
	26	6.3	44	VAR	VAR	
	27	6.3	5	212	1060	
	28	6.3	20	117	2340	
	29	6.3	6	397	2382	
	30	6.3	6	397	2382	
	31	6.3	5	202	1010	
	32	6.3	7	351	2457	
	33	6.3	15	271	4065	
	34	6.3	29	340	9860	
	35	6.3	29	340	9860	
	36	6.3	25	281	7025	
	37	6.3	25	281	7025	
	38	6.3	7	351	2457	
	39	6.3	7	351	2457	
	40	6.3	10	147	1470	
	41	6.3	7	197	1379	
	42	6.3	10	131	1310	
	43	6.3	14	230	3220	
	44	6.3	31	232	7192	
	45	6.3	12	618	7416	
	46	6.3	21	118	2478	
	47	6.3	6	422	2532	
	48	6.3	7	55	385	
	49	6.3	36	65	2340	
	50	6.3	4	697	2788	
	51	6.3	3	77	231	
	52	6.3	20	117	2340	
	53	6.3	6	404	2424	
	54	6.3	21	224	4704	
	55	6.3	12	422	5064	
	56	6.3	3	103	309	
	57	6.3	36	57	2052	
	58	6.3	5	200	1000	
	59	6.3	39	105	4095	
	60	6.3	6	185	1110	
	61	6.3	5	262	1310	
	62	6.3	6	274	1644	
	63	6.3	5	310	1550	
	64	6.3	6	294	1764	
	65	6.3	5	305	1525	
	66	6.3	5	234	1170	
	67	6.3	3	569	1797	
	68	6.3	3	569	1797	
	69	6.3	9	273	2457	
	70	6.3	14	187	2618	
	71	6.3	12	186	2232	
	72	6.3	10	236	2360	
	73	6.3	20	68	1360	
	74	6.3	4	403	1612	
	75	6.3	3	218	654	
	76	6.3	20	288	5760	
	77	6.3	15	317	4755	
	78	6.3	11	89	1099	
	79	6.3	3	223	669	
	80	6.3	31	69	2139	
	81	6.3	3	217	651	
	82	6.3	3	217	651	
	83	6.3	4	403	1612	
	84	6.3	3	598	1794	
	85	8.0	3	698	2098	
	86	10.0	16	911	14576	

RESUMO DO AÇO					
ACO	DIAM (mm)	C.TOTAL (m)	QUANT + 0%	UNIT	PESO + 0% (kg)
CASO	6.3	2814.2	235	12 m	688.6
	8.0	212.4	16	12 m	83.8
	10.0	145.8	13	12 m	89.9
PESO TOTAL (kg)					
CASO	882.3				

Volume de concreto (C-30) = 0.00 m³
Área de forma = 0.00 m²

Armação negativa das lajes do pavimento COBERTURA (Eixo Y)

escala 1:50

Engº Rafael R. Souza
CREA: 187833-0/GO

PROJETO ESTRUTURAL

PROJETO Nº
00028/14-26

DATA
02/02/2026

ESCALA
INDICADA

CLIENTE
PREFEITURA MUNICIPAL PARA DE MINAS
CRECHE RECANTO

LOCAL
RUARAMUNDO LEITE PRAÇA - RECANTO - PARA DE MINAS/GO

DESCRIÇÃO
CRESCHE RECANTO
14 - COBERTURA - LAJE - ARMAD. NEG. - Y

FOINHA
14/23

EQUIPE DE TRABALHO

Este documento pertence ao proprietário do CLIENTE e não pode ser copiado, reproduzido ou alterado sem a autorização do autor. Qualquer violação será considerada crime e o autor não se responsabiliza por danos materiais ou morais decorrentes do uso não autorizado deste documento.

Resp. Téc.: Rafael R. Souza - - CREA: 187.853/D